

# Да исправится

гарм. архид. Романа (Тамберга)

1

Да ис пра - - вит ся мо - лит - ва мо - я

я - ко ка ди - ло пред То бо - - - ю,

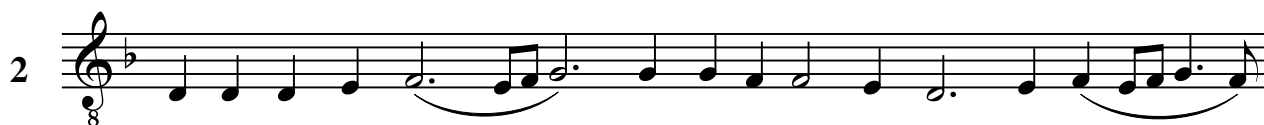
воз де - я - ни - е ру ку мо - е - ю, жерт - ва ве чер - ня - я.

Да ис - пра вит ся мо лит - ва мо - я, я - ко ка ди -

ло пред То бо - ю, воз деяние руку мо - е - ю,

жерт - ва ве - чер - - - ня - я. ю.

2



Го спо ди, воз звах к Те бе, у слы ши мя, вон ми



гла су мо ле ни я мо е го



внег да воз зва ти ми к Те бе.

3



По ло жи, Го спо ди, хра не



ни е ус том мо им,



и дверь о граж де ни я о уст нах мо их.

4



Не у кло ни серд це мо е



в сло ве са лу кав стви я,



не пше ва ти ви ны о гре сех.