

Душе моя

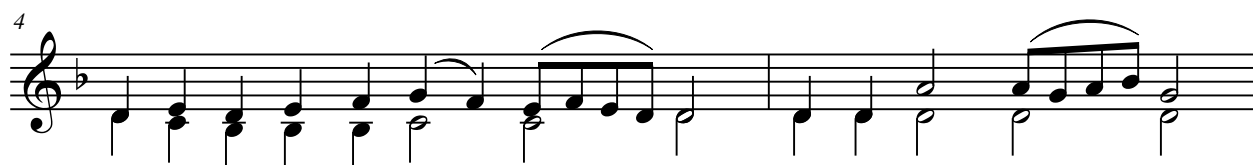
Древний распев



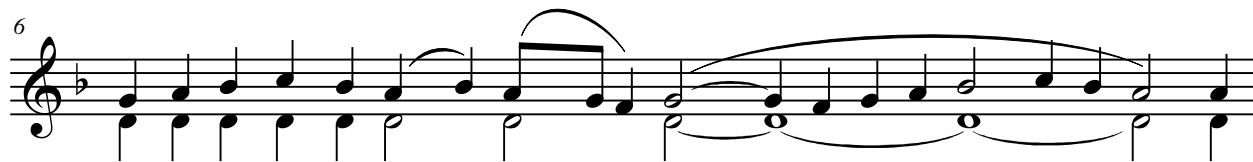
Ду - ше мо - я, ду - ше мо - я, во - ста -



ни, что спи - ши? ко - нец при бли - жа - ет - ся,



и и - ма - ши сму - ти - ти - ся: во спря ни у - бо,



да по щадит тя Хри - стос Бог, ве -



зде сый, и вся ис - пол - ня - яй.