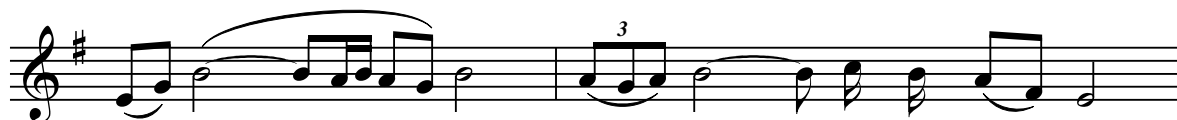


Душе моя

по мелодии Котогарова
перел. Л. Жбановой



Ду - ше мо я, ду - ше мо-я,



во - ста - - - ни, во - ста - ни, что спи - ши?



Ко нец при бли жа - ет ся, и и - маши сму - ти-ти-ся.



Вос пря ни у - бо, да по-ща-дит тя Хрис тос Бог,



вез - де сый и вся ис пол ня - яй.