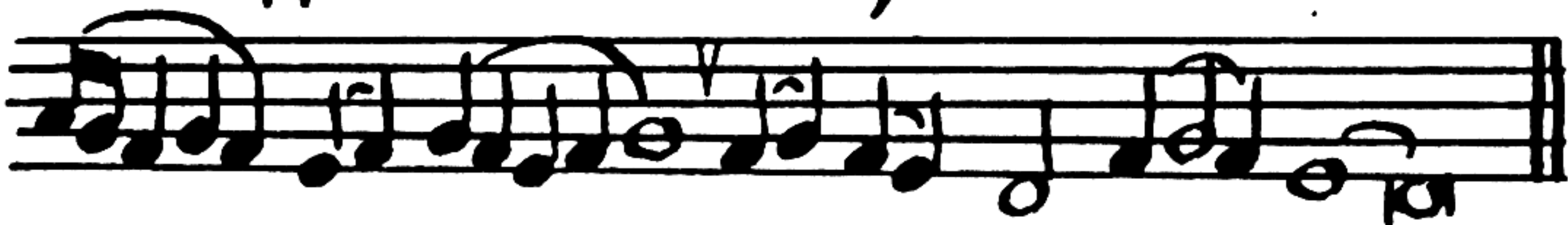


ТЕ ЛЮДІ-Є БОЖІН, НЬБО ТОЙ ПОВѢ-



ДНІТЪ ВРАГНІ ГАКШ ВСЕСНІ-ЛЕНЪ.



ГАСЬ Б: ГОСПОДН ВОЗЗВАХЪ КЪ ТЕБѢ

прип.
БВЗ:



И ДАЛѢЕ:
ПОРАДОК
ЗРИ ВЪ
ПЕРВОМЪ
ГЛАСѢ

ОУСЛЫШН[МА] ГОСПОДН.

рѣма:



ГЛАСОМЪ МОИМЪ КО ГОСПОДУ ПОМОИХСА:

прип.
ПБВЗ



ВОЗЗВАХЪ КЪ ТЕБѢ СПАСНІ МА.

рѣма:



ГДН ОУСЛЫШН ГЛАСЪ МОЙ:

ПРИ-
ПѢВЪ



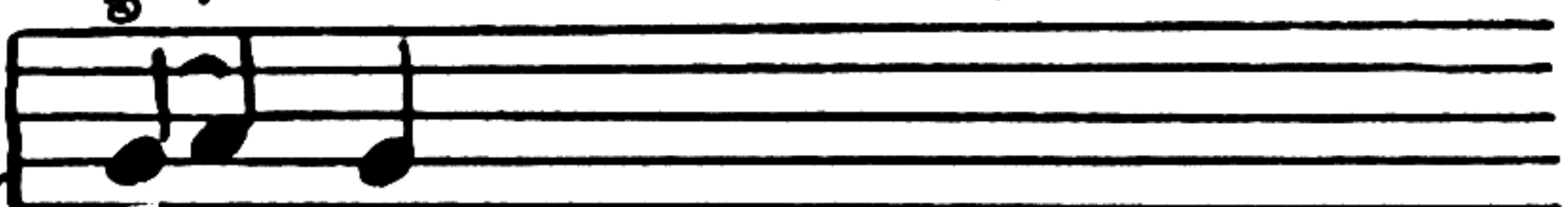
Хрѣтѣ спсе по-милу-и насъ

НАПѢВЪ
СТІХОВЪ:



СНІДѢ ВОЛЕ-Ю НА ЗЕМЛЮ,

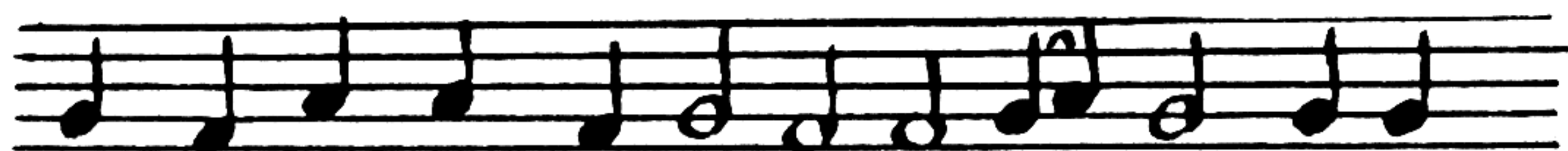
СТІХІРА
САМОГЛА-
СНА:



Прѣжде вѣкз ѿ оца рожда-



-шемуса божію словѣ воплощемъ.



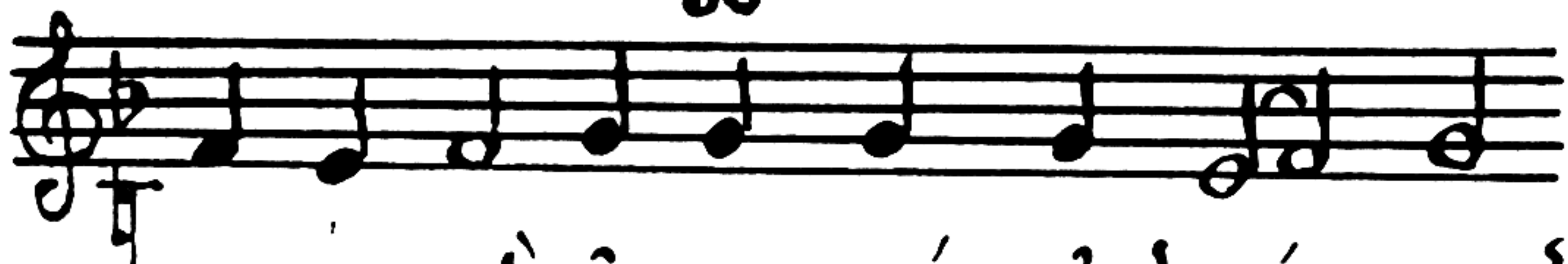
-са ѿ дѣвы Марі-и, прін-дѣте по-



-клонімсѧ. крѣстѣ бо претерпѣвѣ,



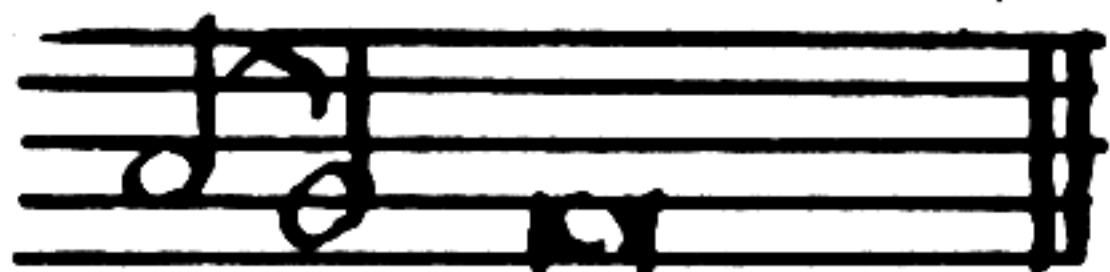
погребенію предадѣсѧ ѿ-кш самъ



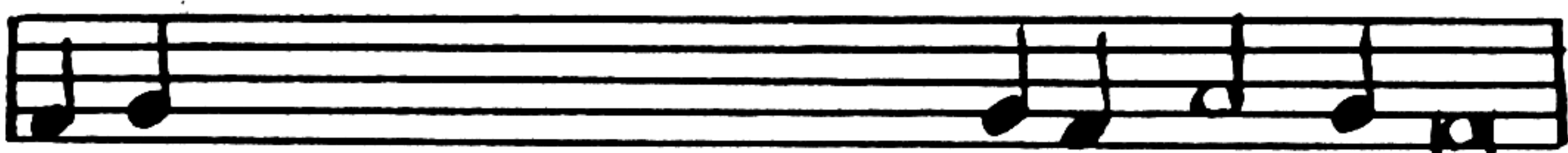
ВОСХОТѢ И ВОСКРЕСЪИЗЪ МЕРТВЫХЪ




СПАСЕ НА ЗАВЛАЖДАЮЩАГО ЧЕЛО-



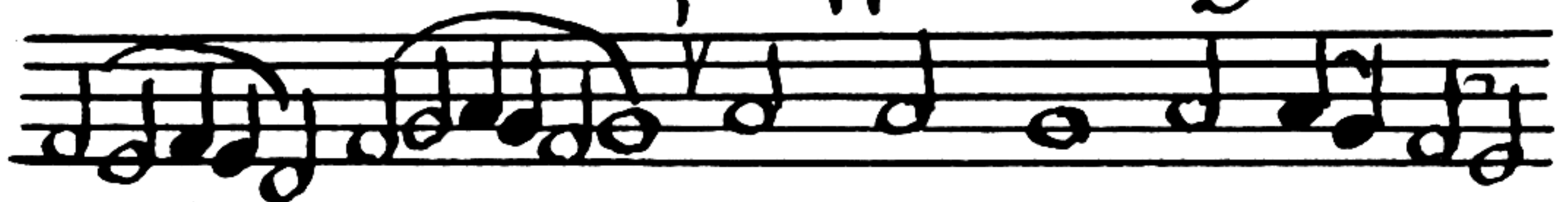
- ВЪ - КА.



И НЫНѢ И ПРИСНУ И ВО ВЪКН ВЪКЪВЪЗЪ АМИНЬ

ДОМАТНЪ: 

Прейде сѣнь закон.



- НА - А, БЛАГОДАТИ ПРИШЕДЪ



- ШИ: ГЪКОЖЕ ВО КЪ- ПИ- НА НЕСГА,



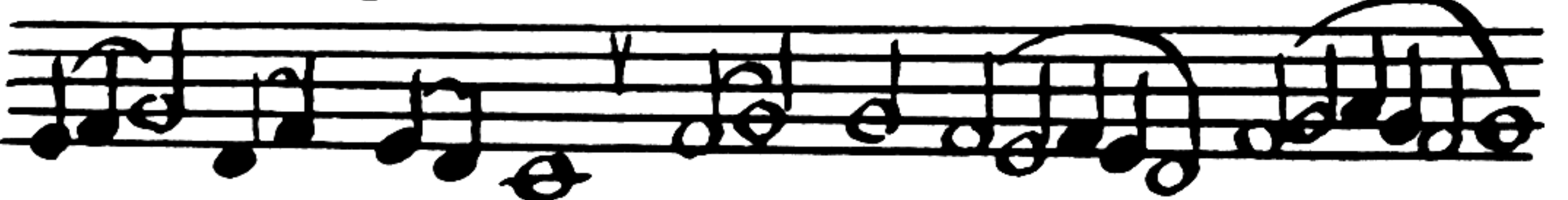
ра-ше ѿ-па-ла́ - е - ма, та-ку



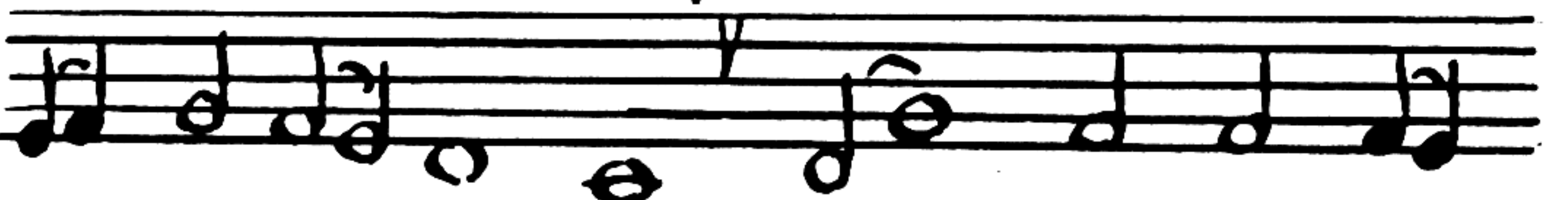
Дѣва родила ѣси, и дѣ-ва пре-



-была ѣ-си. вмѣстѣ столпа



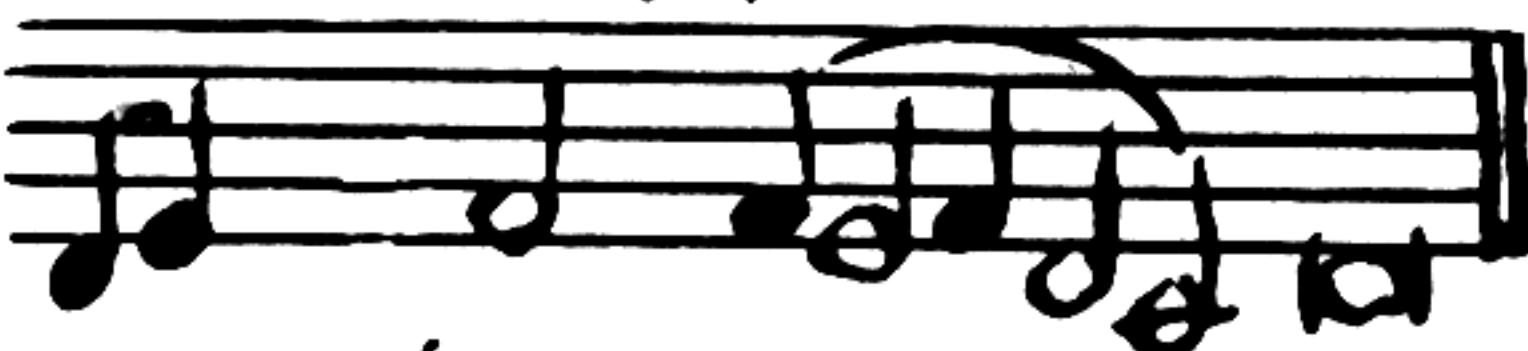
ѿг-неннаго праведно - е



возсі-а со́лнце: вмѣстѣ мшѣ -



-се - а хрѣтосъ спасе́ - ни.



-е ду́шъ на́ - шихъ.
[ду-ша на-шихъ]