



НАА ПО РОЖДЕСТВѢ ѢММАНУ - И. ЛЕ.



ВѢ ПРЕВЫСТЬ НЕПЛѢННА. СЫИИ



ПРЕЖДЕ СЫИИ



ГВЛЕН - СА ГА-КШ ЧЕЛОВѢКЪ,



БЖЕ ПО-МН-ЛХ-И НАСЪ.



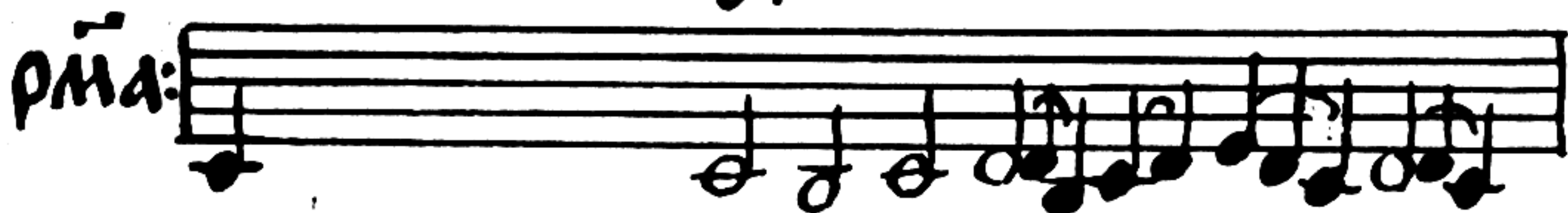
рѣ:

ГДН ВОЗВЪХЪ КЪ ТЕБѢ:

при-  
пѣвъ:



ОУСЛЫШИ МА ГО-СПО-ДИ.



ГЛАСОМЪ МОИМЪ КО ГОСПОДУ ПО-МОЛИХЪ-СА :



ВОЗЗВАХЪ КЪ ТЕБѢ СПАСИ МЯ.



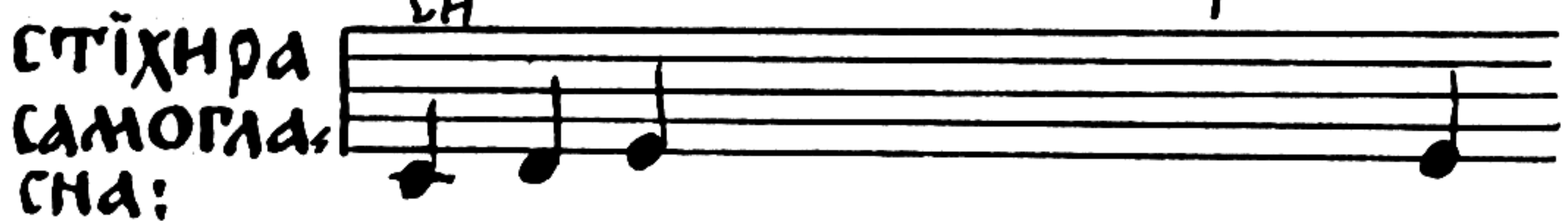
ГДН ОУСЛЫШИ ГЛАСЪ МОЙ :



ХРТЕ СПСЕ ПОМИ-ЛХИ НАСЪ.



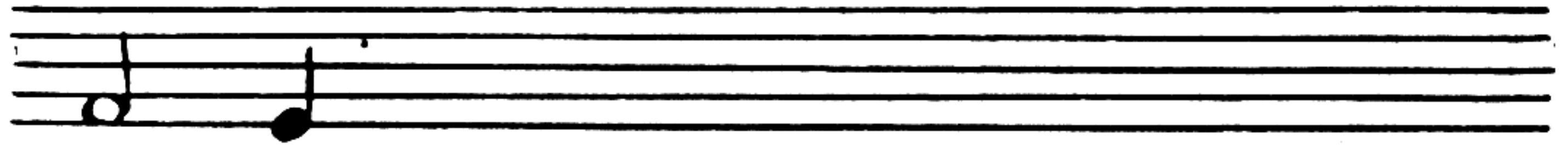
МТИ ЖЕ ЕГО СТОАШЕ ОУ КРТА :



ПОВѢДУ ИМБАН ХРТЕ ИЖЕ НА



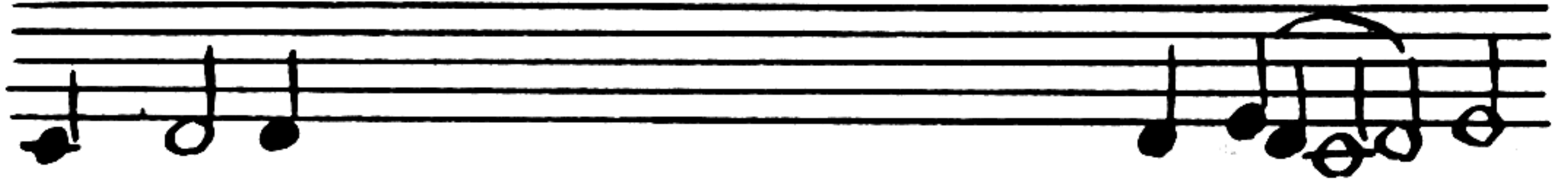
А - АА, НА КРТЪ ВОЗШЕЛЪ Е-СИ, ДА ВО



ТѢМѢ СМЕРТИ СѢДАЩА ВОСКРЕСНШИ С'



СОВОЮ, ИЖЕ ВЪ МЕРТВЫХЪ СВОБОДЬ: ИС-



ТОЧААИ ЖИВОТЪ Ѡ СВОЕГО СВѢТА,



ВСЕСИЛЬНЕ СПАСЕ ПОМНИАИ НАСЪ.



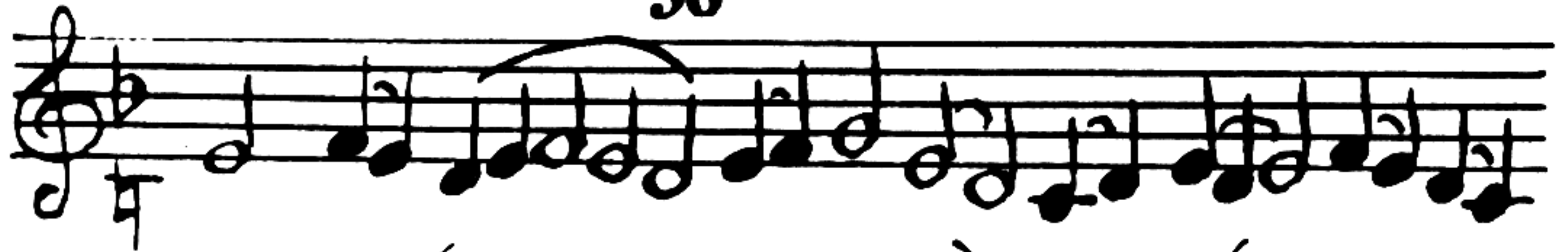
И НЫНѢ И ПРИСНѢ И ВО ВѢКНѢ ВѢКОВЪ, АМИНЬ.



ДОМАТИКЪ: КТО ТЕБѢ НЕ ОУБЛАЖИТЪ



ПРЕСВАТАА ДѢ - ВО; КТО ЛИ НЕ



ВОСПОЕ́ТЪ ТВОЕГѠ ПРЕЧНІ-СТАГѠ



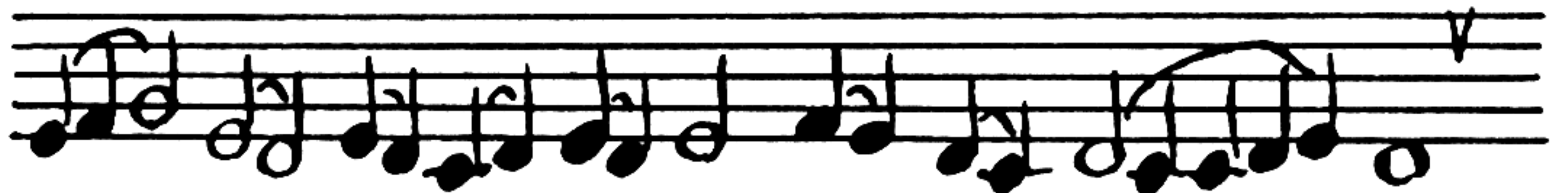
РОЖДЕСТВА; БЕЗЛѢТ-НѠ ВО Ѡ ѠТ.



ЦА ВОЗСІ.А - ВЫИ СНЪ Е-ДИ-НО-РОД -



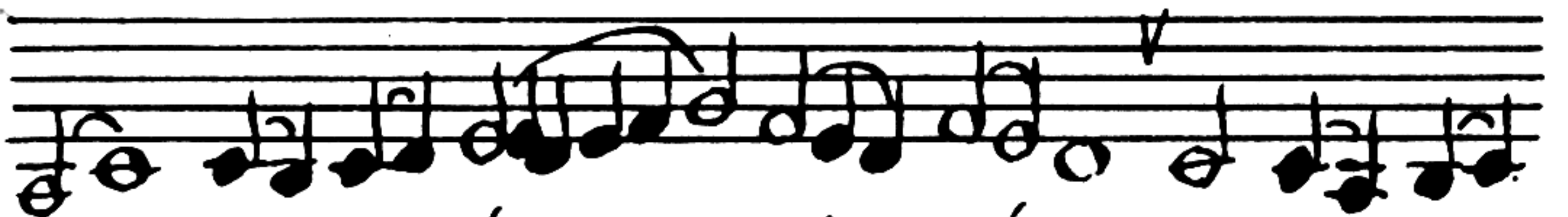
НЫИ, ТОИ ЖЕ Ѡ ТЕБЕ ЧНІ-СТЫА



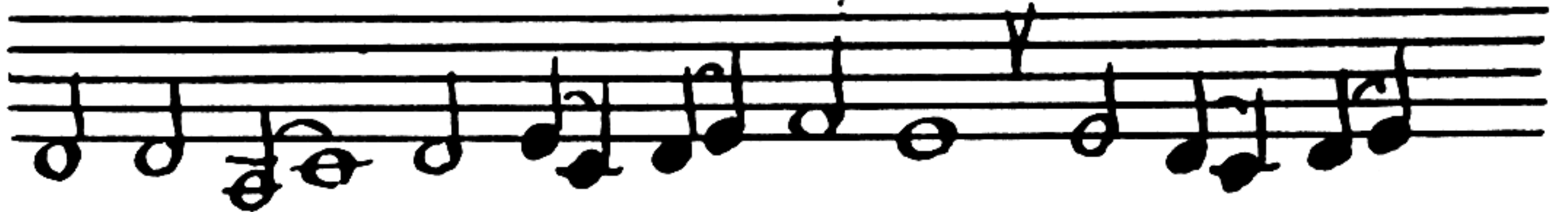
ПРОЙДЕ НЕИЗРЕ-ЧЕННѠ ВОПЛОЦИ - СА



ЕСТЕСТВѠМЪ БГЪ СЫИ И ЕСТЕСТВѠМЪ



БЫВЪ ЧЕЛОВѢКЪ НАСЪ РАДИ, НЕВОДВО.



Ю ЛИЦѸ РАЗДѢЛАЕМЫИ, НОВОДВО-



Ю ЕСТЬЕСТВѸ НЕСЛЫТНШ ПОЗНА-



ВА - Е - МЫИ, ТОГО МОЛНЧІ-



СТА А ВСЕВЛАЖЕННА А ПОМНІЛОВА.



ТНСА ДУШАМЪ НАШЫМЪ.



рѣм: ГДН ВОЗВѢХВѢ КЪ ТЕБѢ:



ПРИ ПЪВЪ УСЛЫШН МАГО - СПОДН.