

ЛНМЪ ТИ СА ПРИЛѢЖИШ, МОЛИ СПА.



СТІ. СА ДУШАМЪ НАШЫМЪ



ГЛАСЪ И: ГДН ВОЗЗВАХЪ КЪ ТЕБѢ:



ОУСЛЫШИ МА ГОСПОДН.



ГЛАСОМЪ МОИМЪ КОГДА ПОМОЛИХСА:



ВОЗЗВАХЪ КЪ ТЕБѢ СПАСИ МА.



ГДН ОУСЛЫШИ ГЛАСЪ МОЙ:

ПРИ ПѢВЪ:

Хрѣ́те спсе помни́ - лѹ.и насъ.

НАПѢВЪ
СТІХОВЪ:

Оу́вы мнѣ́, оу́вы мнѣ́, чадо мо. е:

СТІХИРА
САМОГЛА
СНА: ъ

Вечѣрнюю пѣснь и словесную

слѹжвѹ тебѣ́ хрѣ́те прино́. снмз ѹ́кѹ

благоволи́лѹ еси́ помни́ лова́ти насъ

Воскрѣсені́ емз

и ны́нѣ́ и прѣ́снѹ́ и во вѣ́ки вѣ́кѹ́вѹ, а́ми́нь.

ДОМАТИКЪ:



ЦРЬ НЕБЕ́ - СНЫЙ ЗА ЧЕЛО.



ВЪКОЛЮ́ - ВІ - Е НА ЗЕМЛНІ ГАВНІ -



- СА І С' ЧЕЛОВЕ́ - КИ ПО -



ЖИ - ВЕ́: Ѡ ДѢ́ - ВЫ БО ЧИ́СТЫА ПИТЬ



ПРІЕ́ - МЫН, І ІЗ' НЕ - А́ ПРОШЕ́ -



ДЫЙ С' ВОСПРІ́А - ТІ - ЕМЪ Ё́ -



ДИНЪ Ё́ СТЬ



СНЪ



СЪГЪВЪ ЁСТЕСТВОНЪ



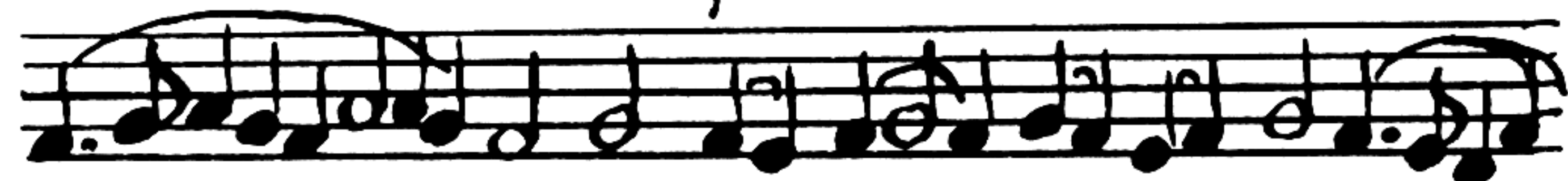
НО НЕ Ё ПОСТА - СІ - Ю ТЪМ.



- ЖЕ



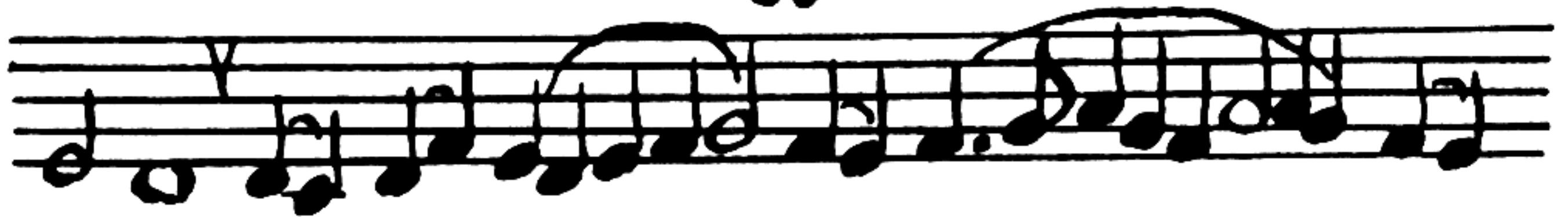
СОВЕРШЕННА ТОГО БО.



РА И СОВЕРШЕННА ЧЕЛОВЪ -



КА ВОИСТИННУ ПРОПОВЪ - ДА.



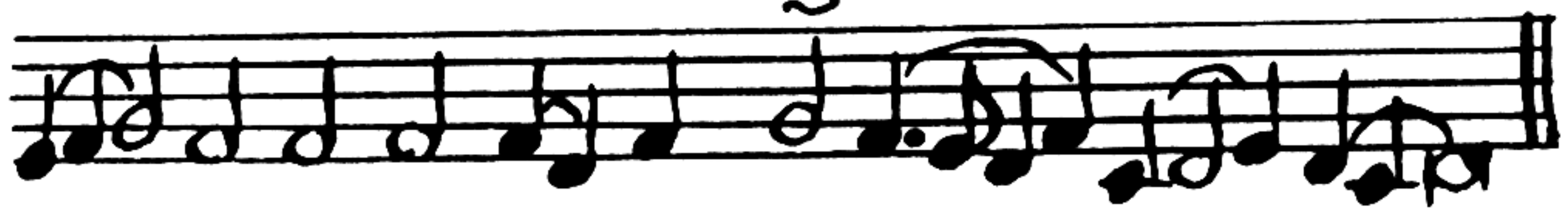
ЮЩЕ ИСПОВѢ - ДУ-ЕМЪ Хри-



СТА ВѢА НА - ШЕ - ГИ Е - ГО - ЖЕ



МОЛИ МѢИ БЕЗНЕВѢСТНА - А



ПОМНИ ЛОВАТИ - СА ДУШАМЪ НА - ШЫМЪ.