

ВО ШКРОВЕНІ-Е АЗЫКШВЗ, Н СЛАВУ ЛЮ.



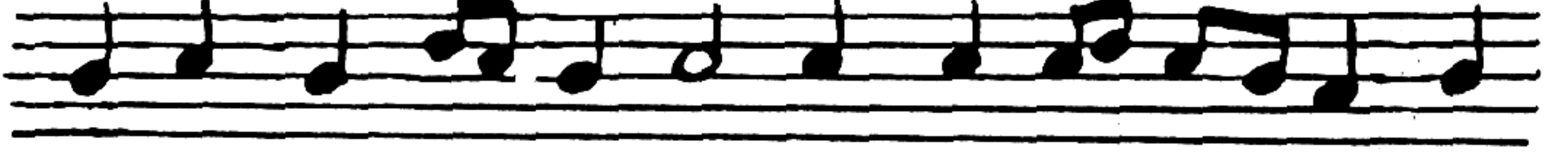
ДЕИ ТВОИХЗ ІЗРА - Н - ЛА.

ПРИ-
СТОЕ
ЛО
ОЧЕ
НАШЗ

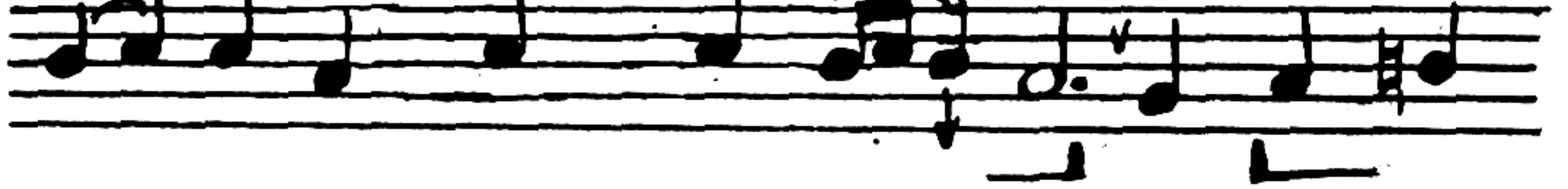
ВЦЕ ДВО РАДУХА



КРАТКШ, ГРЕЧ. РОСЛ. ПЛАСЪЕ: Богорó - дн-



ЦЕ ДБВО РАДУХСА БЛАГОДАТНА. А МА-



-РІ-Е ГОСПÓДС'ТО - ВО-Ю, БЛАГОСЛО-



ВЕН - НА ТЫ В'ЖЕНАХЗ, Н БЛАГОСЛОВЕНЗ



ПЛÓДЗ ЧРÉВА ТВОЕГО, НЯКШ СПСА РОДНЛА



- ЄСІ ДУШЪ НА - ШИХЪ.



ІНО 3.
ЗНАМ.
РОСП.

ГЛАСЪ Д: БОГОРОДНИЦЕ ДѢ - ВО РАДѢИ -



СА, БЛАГОДАТНА - А



МАРІ - Е ГОСПОДЬ СТО - БО -



Ю, БЛАГОСЛОВЕННА ТЫ ВЪЖЕ - НАХЪ,



І БЛАГОСЛОВЕНЪ ПЛОДЪ



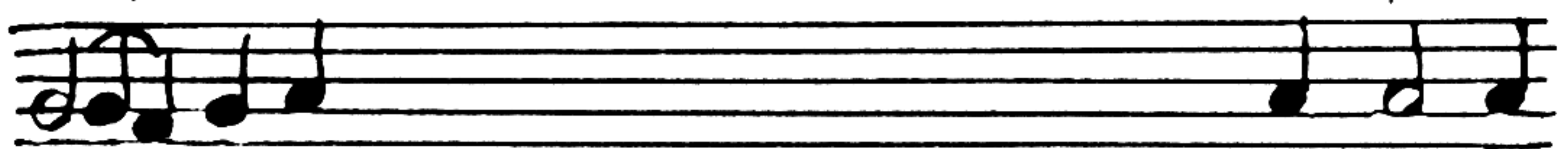
ЧРЕВА ТВО - Е. ГО ГѢКѢ СПАСА



РОДНЛА ЁСН ДЪШЪ НАШНХЪ.



БЛАГОДАТНАА МАРИ - Е ...



БЪДН ИМА ГДНЕ ВЪГЛОСЛОВЕННО ѠНЪИНЪ



И ДО ВЪКА. БЪДН ИМА ГДНЕ ВЪГЛОСЛОВЕН.



НО ѠНЪИНЪ И ДО ВЪ - КА.

ПСАЛОМЪ ЛГ-И ПИСАНЪ ВЪ КОНЕЦЪ АНТЪРГІН:
ПОЕМЪ ДО ПОЛЪ ПСАЛМА.