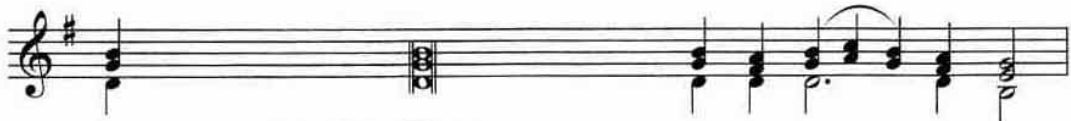


## Введѣния во храм



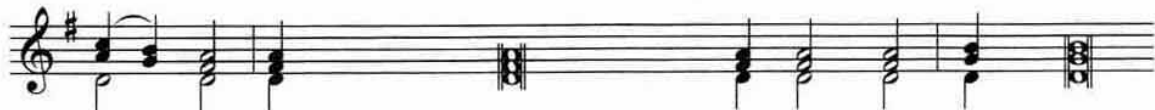
Ан - гели вхождѣние Пречистыя зряще, у - ди - ви - ша - ся:



ка - ко Де - ва вниде во свя - та - я свя - тых.



Я - ко одушевлѣнному Божію ки - вó - ту да никакоже коснется ру - ка



сквѣ - рных, у - стнѣ же верных Богородице не - мól - чно, глас Ангела



воспевающе, с ра - до - сти - ю да во - пи - ют: и - стинно вышиши всех е - си,



Де - во Чи - ста - я.