

ГЛА́ВА ТѢБѢ ПОКАЗ́АВШЕМꙋ НА́МЪ СВѢ́ТЪ:

ГЛА́ - ВА Ё́ ВЫ́-ШНИХЪ БО́ - Гꙋ, ѿ́ НА ЗЕ - МЛѦ́ МНѢ́,

Ё́ ЧЕ - ЛО - ВѢ́-ЦѢ́ХЪ БЛА - ГО - ВО - ЛЕ - НИ́ - Е. ХВА́ - ЛИМЪ́ ТѦ́,

БѢ́ - ГО - СЛО - ВНМЪ́ ТѦ́, КЛА́ - НА - ЕМЪ́ ТИ́ ѿ́, СЛА - ВО - СЛО́ - ВНМЪ́

ТѦ́, БѢ́ - ГО - ДА - РНМЪ́ ТѦ́, ВЕ - ЛН́ - КИ́ - ѿ́ РА́ - ДИ СЛА́ - ВЫ

ТВО́ - Е - ѿ́. ГО́ - СПО - ДИ́ ЦА - РЮ́ НЕ - БѢ́ - СНЫ́, БО́ - ЖЕ

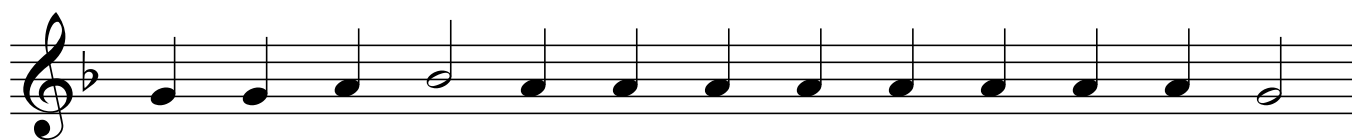
О́ - ЧЕ́ ВСЕ - ДЕ - РЖИ́ - ТЕ - ЛЮ. ГО́ - СПО - ДИ́ СЫ́ - НЕ

СЪ́ - ДИ - НО - РО́ - ДНЫ́ ѿ́ - Н - СЪ́ - Е ХР́ - ТЕ́, ѿ́ СВѦ́ - ТЫ́

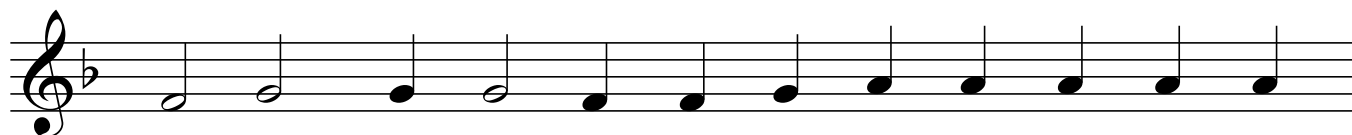
ДЪ́ - ШЕ. ГО́ - СПО - ДИ́ БО́ - ЖЕ, ѿ́ - ГНЧЕ́ БО́ - ЖИ́, СЫ́ - НЕ О́ - ТЕ́ЧЬ,



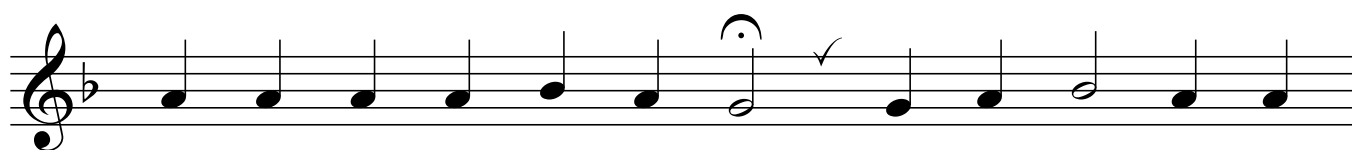
вѣ́ - мѡѡ грѣхъ́ мѣ́ - ра, по - мѣ́ - лѡѡ на́сѡ. вѣ́ - мѡѡ
 грѣ́ - хѡѡ мѣ́ - ра прѣ́ - н - мѡѡ мо - лѣ́ - твѡѡ на́ - шѡ. Ѡѡ - дѡѡ
 ѡ́ - де - сѡѡ ю Ѡ́ - цѡѡ по - мѣ́ - лѡѡ на́сѡ. Ѳѡ́ - кѡ ты ѣ́ - сѡ
 ѣ́ - дѣ́нѡ ѣ́ - сѡ, ты ѣ́ - сѡ ѣ́ - дѣ́нѡ го - спѡ́дь, ѡ́ - н - сѡ
 хрѣ́ - тѡсѡ ѡ́ - сла - вѡѡ бо́ - га Ѡ́ - цѡѡ, ѡ́ - мѣ́нѡ. На всѡ́къ де́нь
 бѡ́ - го - сла - вѡѡ тѡѡ, ѡ́ - во - сѡѡ - лю ѡ́ - ма тво - ѣ́ во
 вѣ́ - ки, ѡ́ - вѡѡ вѣ́къ вѣ́ - ка. Ѡпо - дѡ́ - би го́ - спо - ди
 ѡ́ де́нь сѣ́н вѣ́зъ грѣ́ - хѡѡ со - хра - нѣ́ - ти - ѡѡ на́мѡ.



БѢ - ГО - СЛО - ВѢНЪ ѿ - сѣ - ГО - СПО - ДИ БО - ЖЕ О - ТѢЦЪ



НА - ШИХЪ, ѿ ХВА - ЛНО, ѿ ПРО - СЛА - ВЛЕ - НО ѿ - МА



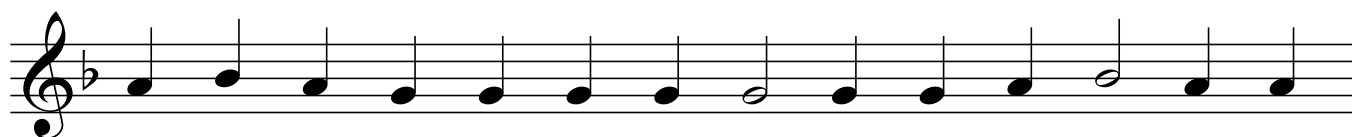
ТВО - ѿ ВО ВѢ - КИ, ѿ - МІНЬ. БѢ - ДИ, ГО - СПО - ДИ



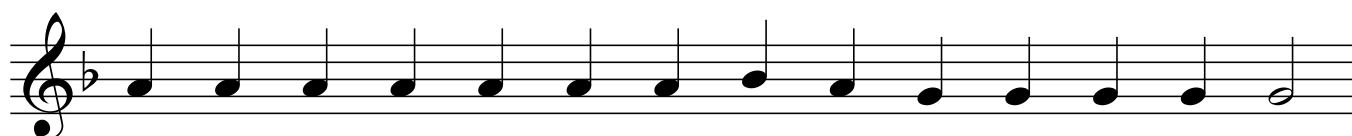
МІ - АТЬ ТВО - А НА НАСЪ, ѿ - КО - ЖЕ ѿ - ПО - ВА - ХОМЪ



НА ТА. БѢ - ГО - СЛО - ВѢНЪ ѿ - сѣ - ГО - СПО - ДИ, НА - ѿ - ЧІ



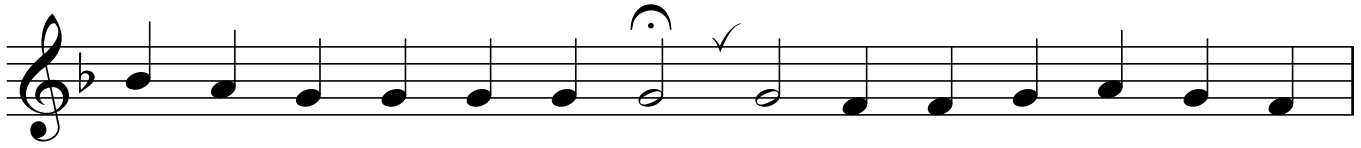
МА ѿ - ПРА - ВДА - НІ - ѿМЪ ТВО - ѿМЪ. БѢ - ГО - СЛО - ВѢНЪ ѿ - сѣ



ГО - СПО - ДИ, НА - ѿ - ЧІ МА ѿ - ПРА - ВДА - НІ - ѿМЪ ТВО - ѿМЪ.



БѢ - ГО - СЛО - ВѢНЪ ѿ - сѣ - ГО - СПО - ДИ, НА - ѿ - ЧІ МА



ѡ - пра - вѣ́а - нї - ѿмѣ тво-ѣмѣ. Го́ - спо - ди, при - вѣ́ - жи - ще



бы́лѣ ѿ - сѣ́ на́мѣ вѣ́ ро́дѣ ѿ ро́дѣ. ѿ́зѣ рѣ́хѣ: го́ - спо - ди,



по - мѣ́ - лѣ́и ма́, ѿ - ще - ли дѣ́ - шѣ мо - ю́, ѿ́ - кѣ ѿ - грѣ́ - шѣхѣ



те - вѣ́. Го́ - спо - ди, кѣ́ те - вѣ́ при - вѣ́ - го́хѣ, на - ѿ - чѣ́



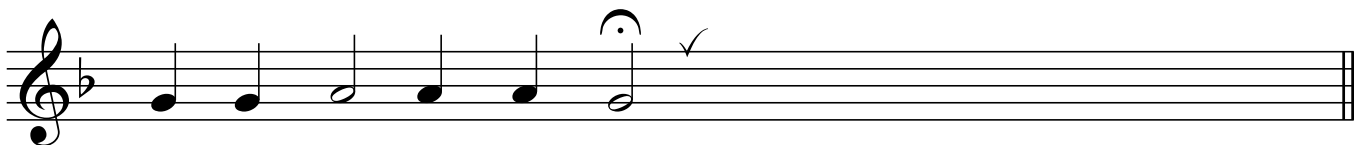
ма́ тво - рѣ́ - ти во́ - лю тво - ю́, ѿ́ - кѣ ты́ ѿ - сѣ́



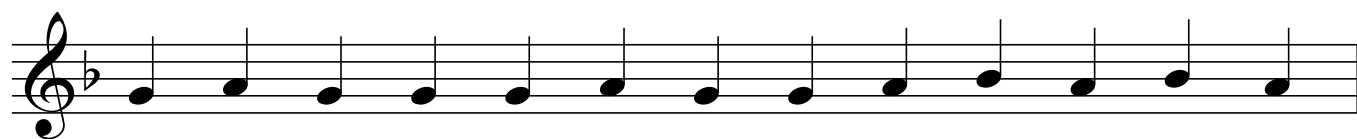
вѣ́з мо́ѣ: ѿ́ - кѣ ѿ́ те - вѣ́ ѿ - сто́ - чни́кѣ жи - во - та́,



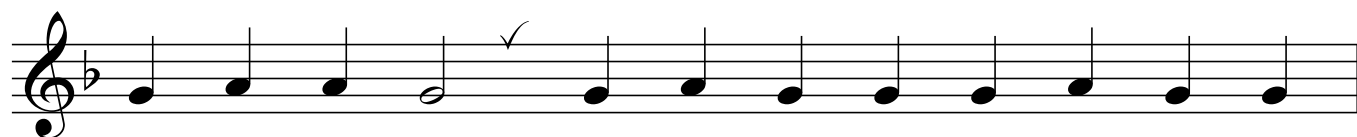
во вѣ́ - тѣ́ тво-ѣмѣ ѿ́ - зри́мѣ вѣ́тѣ. Про - ба́ - ви мѣ́ - лѣ́



тво - ю́ вѣ́ - дѣ́ - щимѣ та́.



СВА - ТЫ́Й БО́ - ЖЕ, СВА - ТЫ́Й КРѢ - ПКѢ́Й, СВА - ТЫ́Й БЕЗ - СМѢ́Р - ТНЫ́Й,



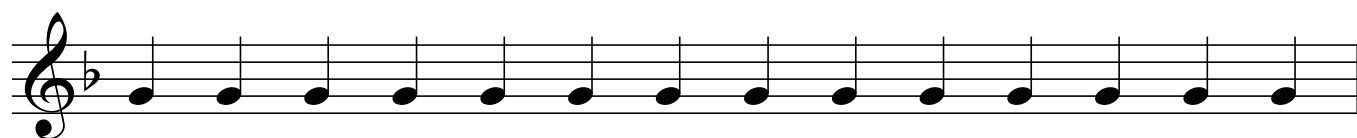
ПО - МНѢ́ - ЛШѢ́ НА́СЪ. СВА - ТЫ́Й БО́ - ЖЕ, СВА - ТЫ́Й КРѢ - ПКѢ́Й,



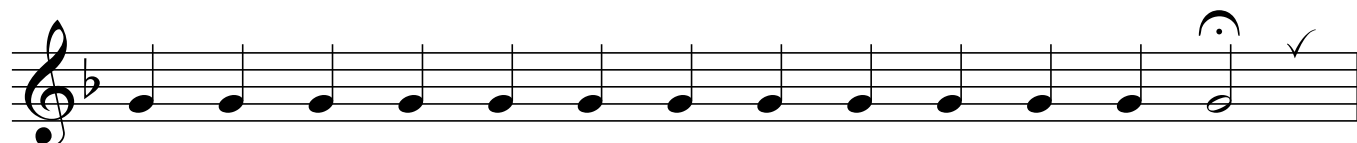
СВА - ТЫ́Й БЕЗ - СМѢ́Р - ТНЫ́Й, ПО - МНѢ́ - ЛШѢ́ НА́СЪ. СВА - ТЫ́Й БО́ - ЖЕ,



СВА - ТЫ́Й КРѢ - ПКѢ́Й, СВА - ТЫ́Й БЕЗ - СМѢ́Р - ТНЫ́Й, ПО - МНѢ́ - ЛШѢ́ НА́СЪ.



СЛА́ - ВА О́ - ЦѢ́, ѿ́ СЫ́ - НШѢ́, ѿ́ СВА - ТО́ - МШѢ́ ДШѢ́ - ХШѢ́, ѿ́



НЫ́ - НѢ́, ѿ́ ПРНѢ́ - СНѢ́, ѿ́ ВО ВѢ́ - КНѢ́ ВѢ́ - КШѢ́, ѿ́ - МНѢ́.



СВА - ТЫ́Й БЕЗ - СМѢ́Р - ТНЫ́Й, ПО - МНѢ́ - ЛШѢ́ НА́СЪ. СВА - ТЫ́Й БО́ - ЖЕ,



СВА - ТЫ́Й КРѢ - ПКѢ́Й, СВА - ТЫ́Й БЕЗ - СМѢ́Р - ТНЫ́Й, ПО - МНѢ́ - ЛШѢ́ НА́СЪ.