

Херувимская пѣснь

Протоиерея Константина Папаяниса

Гл́агъ ѿ

Музыкальная партитура на одной системе (голос). Ключ — соль (F#), ритм — 4/4. Красными буквами обозначены аккорды: D, Unis., D, C, D, A, G, A, D, C, D.

Н - - - - - же хе -

ру - вѣ - - - - -

- - - - - хе - ру - вѣ -

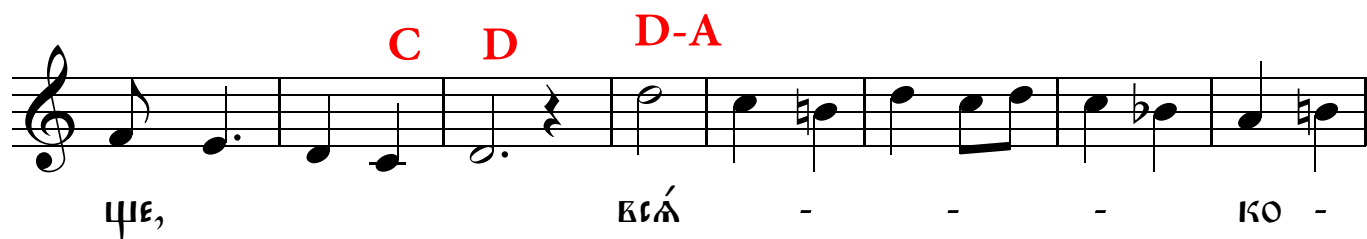
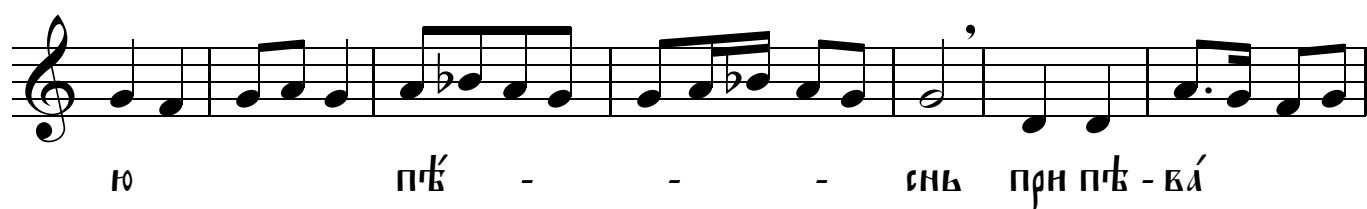
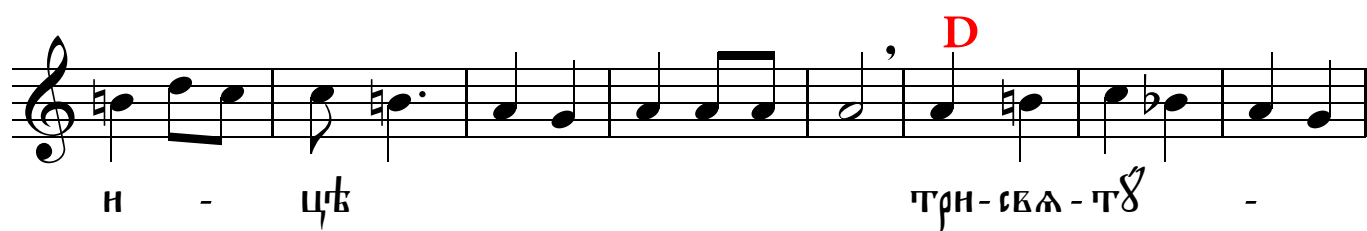
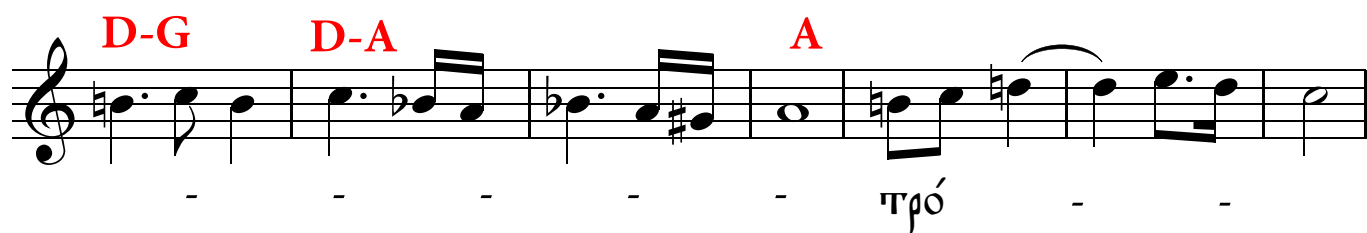
- мы та - - - - -

- ѿнш ѡ - бра - зу -

- ю - ще, ѿ

жи - во - - - тво -

та - - - - ѿнш





Ѡ - ло - жѣ - мѣ по - пе - чѣ -



нї - ѣ.



Ѧ - мѣнь. Ѧ - - кѡ да ца - рѣ -



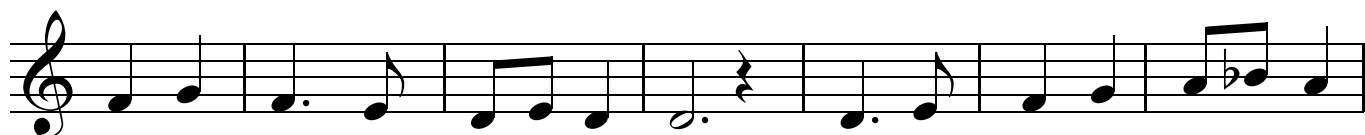
вѣѣ - хѣ по - дѣ - - - мемѣ,



ѧ - - нѣѣ - лѣѣѣ - мѣ нѣ вѣ -



дѣ - мѡ до - рѣѣ - но - ѣѣ -



ма чѣ - - нѣѣѣ. Ѧ - лѣѣѣ - лѣѣѣ -



- ѣ - а

Musical score for a song in Greek, featuring six staves of music. The lyrics are in Greek, and the chords are marked in red above the notes.

Staff 1: **D** $\text{ἰ}\overset{\text{2}}{\text{ἰ}}$ - - - - - κω δα α-

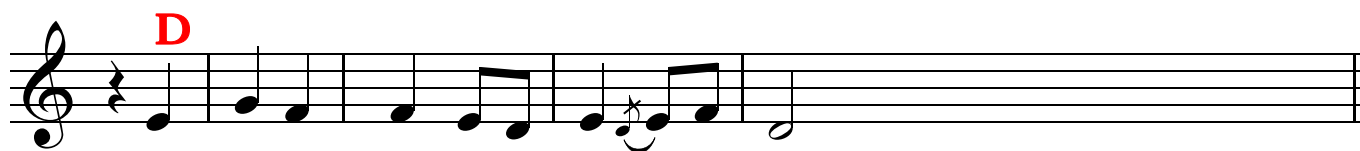
Staff 2: **G** **A** **G**, $\text{ρ}\overset{\text{2}}{\text{α}}$ - - - - -

Staff 3: **A** **D**, - - - - -

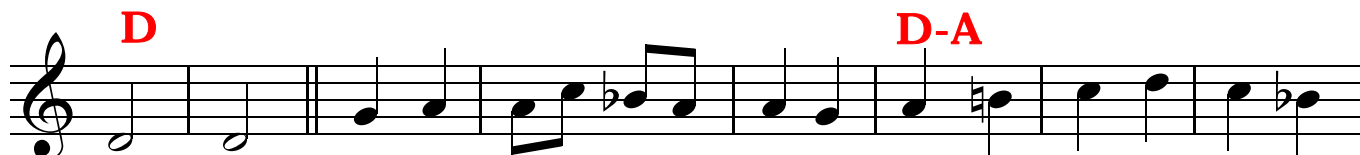
Staff 4: **A** α- -

Staff 5: **G** **A** **D** $\text{ρ}\overset{\text{2}}{\text{α}}$ $\text{εσ}\overset{\text{2}}{\text{ε}}$ - - - $\text{χ}\overset{\text{2}}{\text{ε}}$

Staff 6: πο - $\text{ἄ}\overset{\text{2}}{\text{η}}$ - - - $\text{μεμ}\overset{\text{2}}{\text{ε}}$.



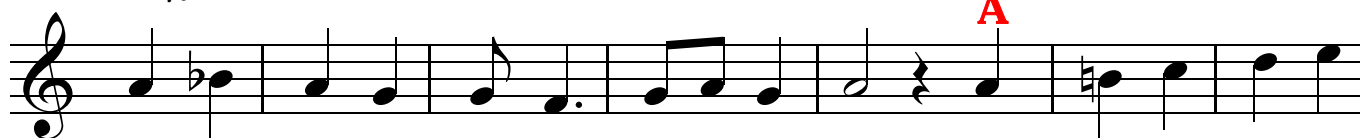
Ѧ - мѣнь.



Ѧ - мѣнь. Ѧ - - - кѡ да ца - рѣ



всѣхъ по - дѣ - - - мемз,



ѧ - - - нгѣ - льскѣ - мѣ не - вѣ - -



дѣ - мѡ до - рѣ - но - еѣ - - ма чѣ -



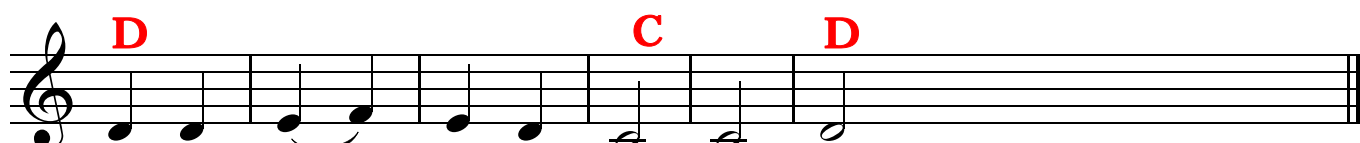
- нмѣ. Ѧ - лѣн - лѣ - - ѣ - -



а, ѧ - лѣн - лѣ - - ѣ - а, ѧ - лѣн - лѣ - -



ѣ - а.



Εἰς πο - λλά ἐ - τη Δέ - σπο - τα