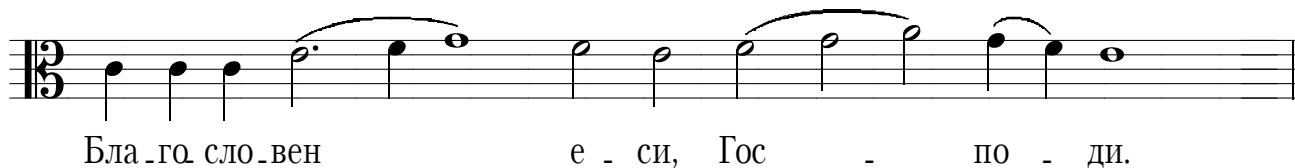
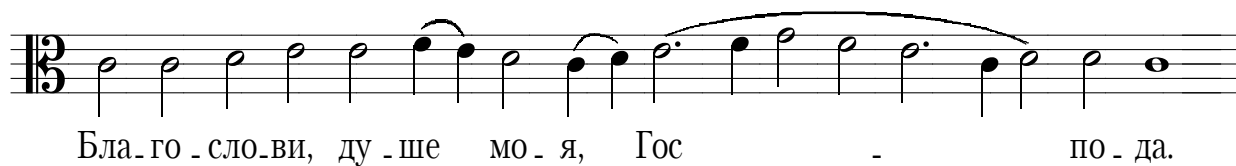
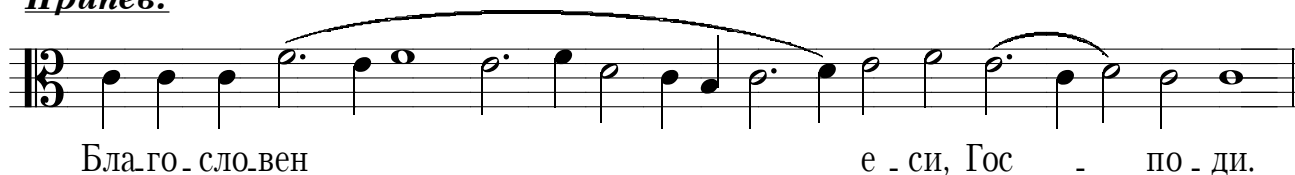


Предначинательный псалом

Греческого распева



Припев:



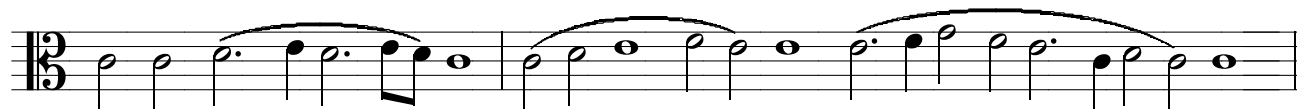
(припев "Благословен...")



Припев:



Див - на де - ла Тво - я, Гос - по - ди.



По-сре-де гор прой - дут во - ды.

(припев "Дивна дела...")



Вся пре-муд - рости-ю со-тво-рил е-си, со-тво-рил е-си.

Припев:



Сла - ва Ти, Гос - по - ди,



со-тво-рив - ше-му, со-тво - рив - ше-му вся.



Слава От-цу, и Сы - ну, и Свято - му Ду - ху.

(припев "Слава Ти...")



И ны-не и прис - но, и прис - но, и вове - ки ве - ков, а-минь.

(припев "Слава Ти...")